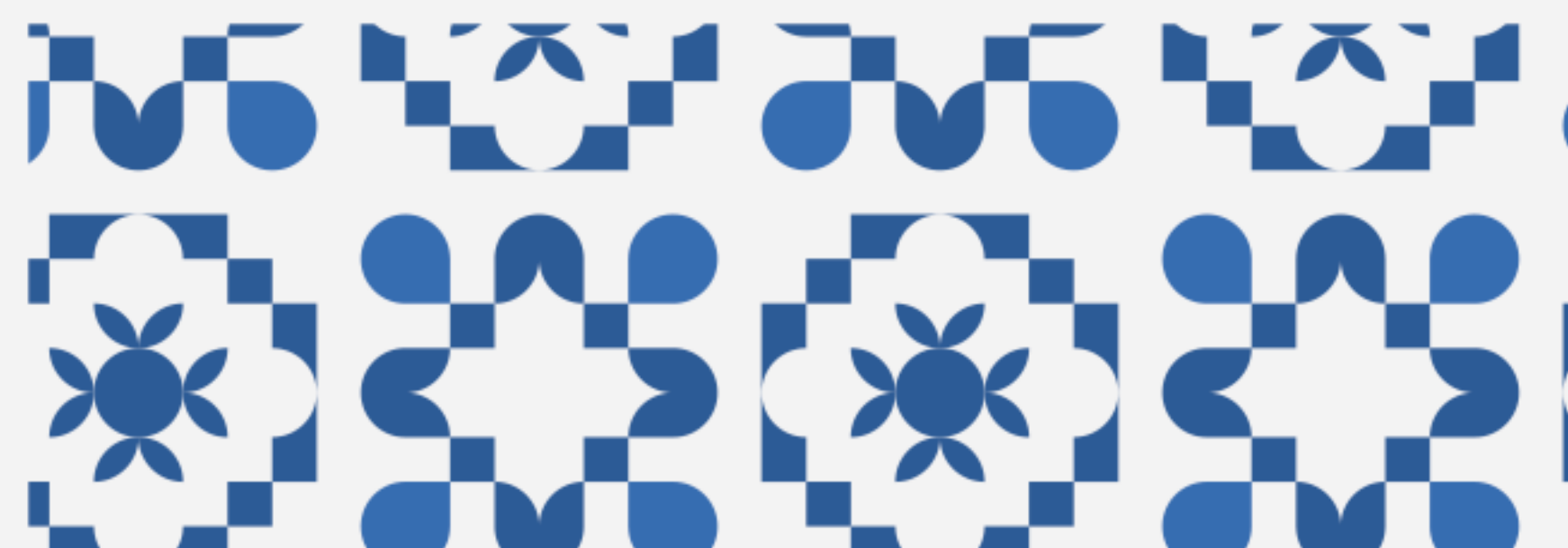
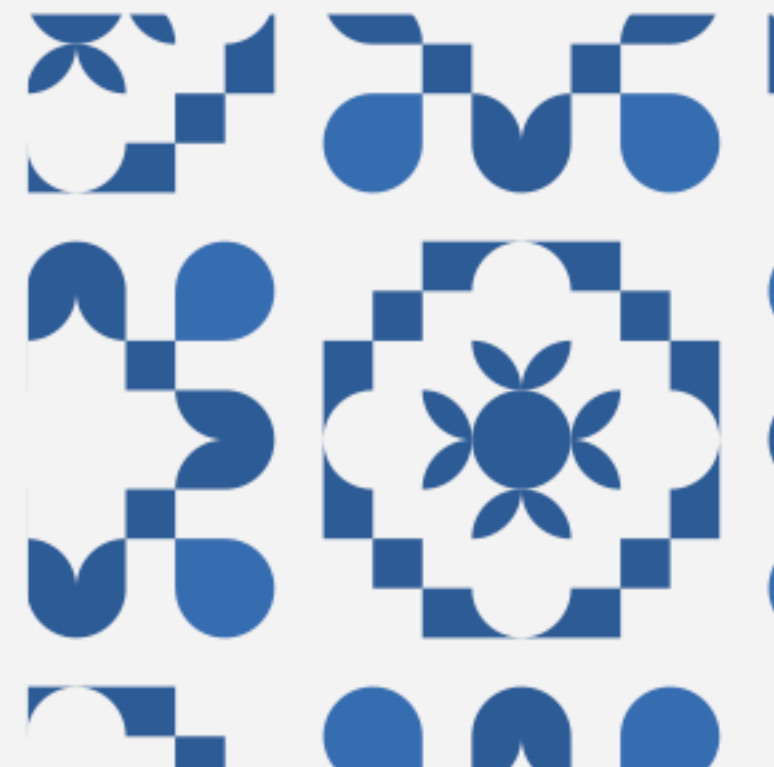
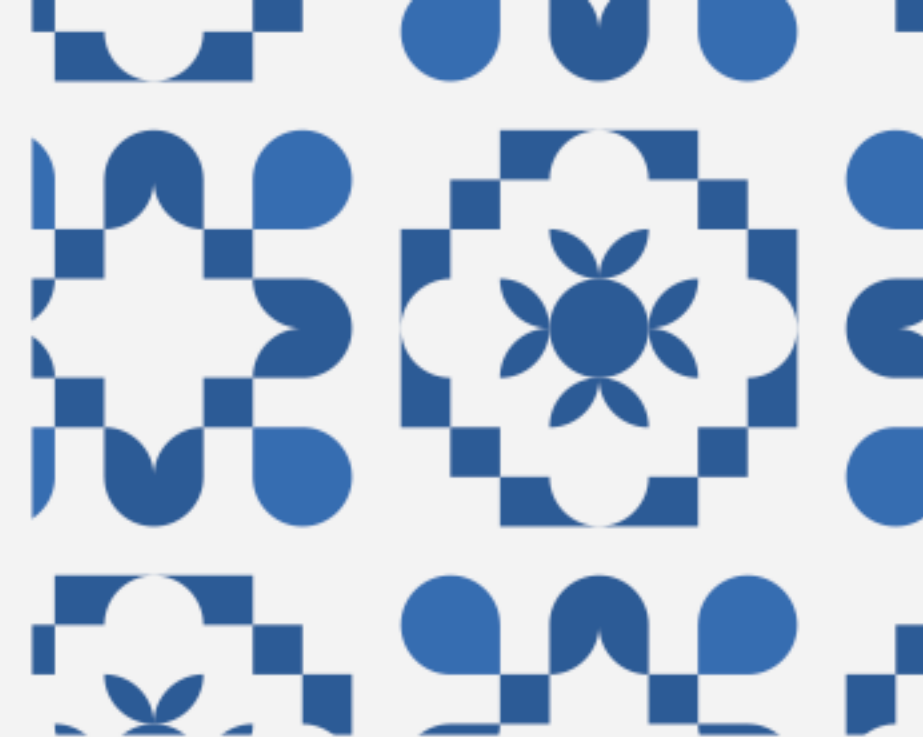


Paty Campinas

Catálogo
DE PRODUTOS



CONHEÇA

Nossa história

A Paty Campinas nasceu com um propósito claro: transformar a distribuição de hortifrutigranjeiros no Brasil, com excelência. Desde o início, atendemos grandes redes de supermercados, hipermercados e atacadistas, sempre com foco em qualidade do produto, eficiência no serviço e um relacionamento próximo e transparente com cada cliente.

Construímos nossa trajetória investindo em estrutura, equipe e processos que garantem agilidade, padronização e segurança. Nosso maior valor é a parceria com os clientes, relações construídas com confiança, compromisso e respeito, que fortalecem resultados duradouros.

Trabalhamos com uma seleção dos produtos efetiva, controle de qualidade elevado, logística inteligente, atendimento ágil e personalizado, e alta rotatividade no ponto de venda. Garantindo que cada etapa reflita o cuidado que temos com quem confia no nosso trabalho.

Nossa estrutura foi pensada para oferecer o melhor para seu hortifruti, com um atendimento personalizado e eficiente.

Mais do que uma fornecedora, a Paty Campinas é uma parceira de confiança, comprometida em entregar qualidade, atender com agilidade e contribuir para o crescimento do seu negócio.



Paty
Campinas



Entregamos
para todo
Brasil

*Paty
Campinas*



Alhos

NACIONAL



ARGENTINO



CHINÊS



ESPAÑHOL



CALIBRES

3

4

5

6

7

8

9

10



CAIXA 10KG



PACOTE DE ALHO
DESCASCADO 1KG



Batatas

BATATA ESPECIAL

BATATA PRIMEIRA

BATATA DIVERSA

BATATA FLORÃO

BATATA CONSERVA

BATATA ASTERIX



SACO 25KG



SACO 10KG



SACO 5KG



CAIXA 20KG



PACOTE 1KG



Cebolas

NACIONAL 

ARGENTINA 

CHILE 

ESPANHA 

HOLANDA 

NOVA ZELÂNDIA 

CEBOLA ALBINA

CEBOLA ROXA

CEBOLA CAIXA 1

CEBOLA CAIXA 2

CEBOLA CAIXA 3

CEBOLA CAIXA 4

CEBOLA CAIXA 5



SACO 20KG



SACO 10KG



SACO 5KG



CAIXA 20KG



PACOTE 1KG

Paty
Campinas



Tomates

CARMEM

ITALIANO

GRAPE VERMELHO

GRAPE AMARELO

COQUETEL RAMA

TAMANHOS

1A

2A

3A



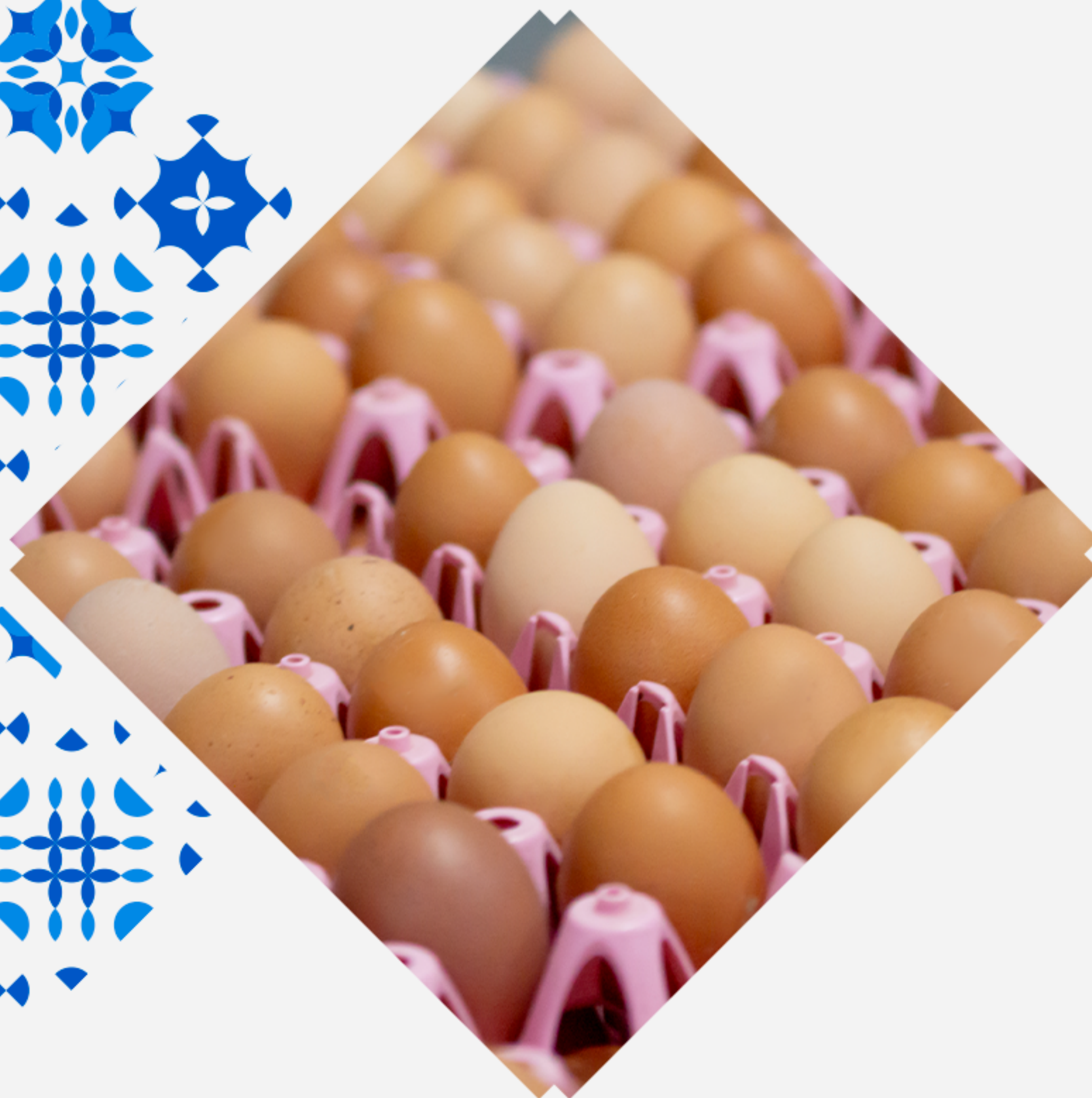
CAIXA 20KG



CAIXA 10KG



PACOTE 180GR (GRAPE)



Ovos

OVOS CAIPIRA



OVOS LIVRES
DE GAIOLA



JUMBO BRANCO

EXTRA BRANCO



LIVRE DE GAIOLA
12 UNIDADES



LIVRE DE GAIOLA
20 UNIDADES



LIVRE DE GAIOLA
30 UNIDADES



CAIPIRA
10 UNIDADES



CAIPIRA
20 UNIDADES



CAIPIRA
30 UNIDADES



TURMA DA MÔNICA
10 UNIDADES

*Paty
Campinas*

SELECIONANDO

qualidade

COLHENDO

confiança



PATY_CAMPINAS

ACOMPANHE O
NOSSO INSTAGRAM

 vendas@patycampinas.com.br

 +55 11 98801-0550

Loja 1



Rodovia D. Pedro KM 140,5 - Barão Geraldo

Campinas - SP, CEP 13082-902

Galpão 4 | Box 42, 43 e 44 no Ceasa.

Loja 2



Av. Comendador Aladino Selmi, 2502

Nova Aparecida - Campinas - SP, CEP 13478-710

Galpão 12 e 13.